

---

# Dati empirici e modelli fonologici: il caso dei dittonghi discendenti in sillaba chiusa



*Giovanni Abete*

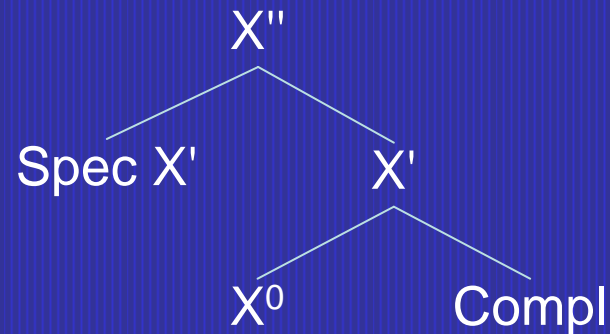
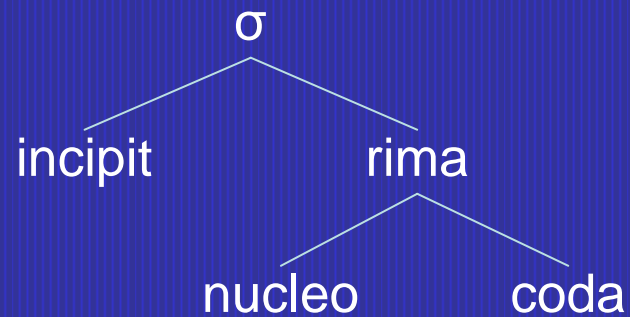
*Friedrich Schiller Universität, Jena*

*Dottorato in Fonetica e Fonologia*

---

# La sillaba nella fonologia autosegmentale

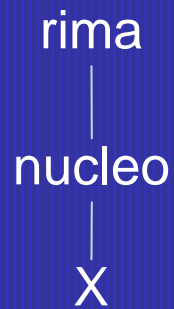
---



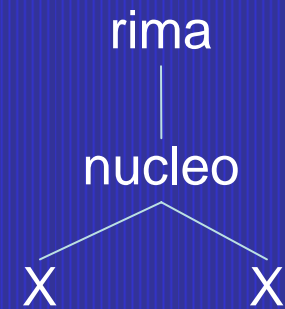
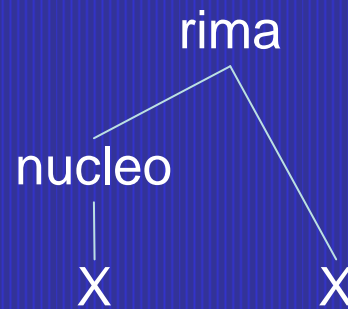
# Il “peso” sillabico

---

## sillaba leggera



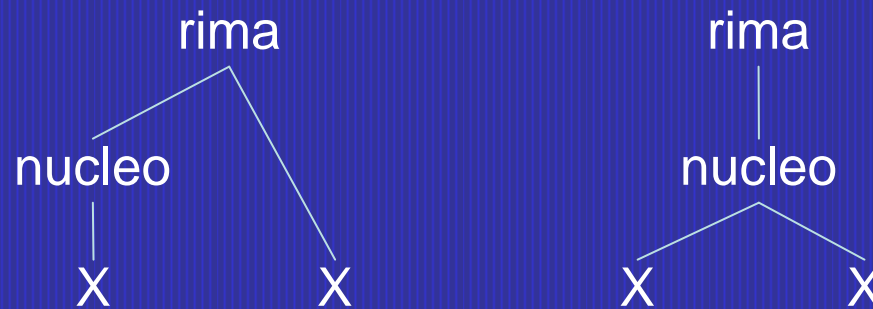
## sillaba pesante



## Dati tipologici sulla rima

---

Nelle lingue del mondo la rima non occupa generalmente più di due posizioni sull'ossatura.



## La “reggenza” in fonologia

---

Constituent structure and government in phonology  
(Kaye, Lowenstamm, Vergnaud 1990).

*A syllabic constituent is a governing domain where  
the government relation is characterised as:*

*a) strictly local*

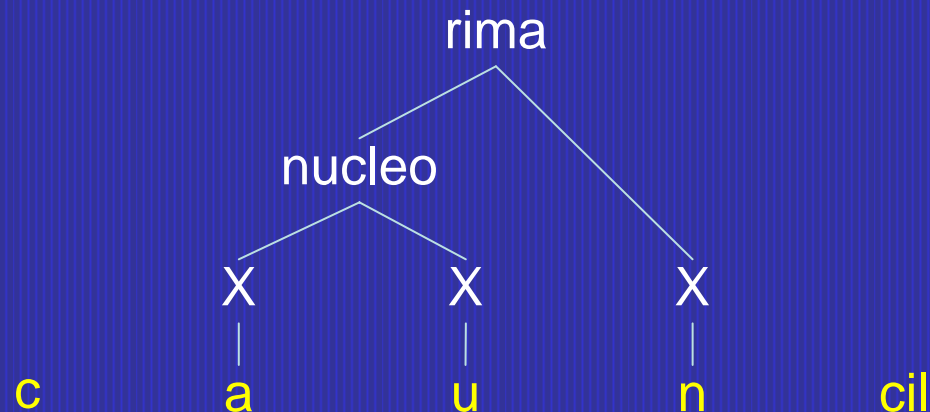
*b) strictly directional: head initial*

Secondo questo modello la rima non può occupare  
più di due posizioni sull’ossatura.

## Dati in controtendenza: la sillaba superpesante

---

In alcuni casi (es. Inglese) ramificano sia la rima che il nucleo: la rima occupa tre posizioni sull'ossatura.



Sulla base dei dati tipologici questa struttura è ritenuta molto marcata

## Restrizioni alla sillaba superpesante in Inglese

---

- a) The coda position is restricted to a sonorant or fricative
- b) A coda sonorant is unable to support a distinctive place contrast
- c) In the case of b), the favoured place category determined by the following onset consonant is coronal (Harris 1994)

## La sfida del dialetto di Pozzuoli

---

La dittongazione a Pozzuoli coinvolge /i/, /e/, /o/, /u/, sia in sillaba aperta che in sillaba chiusa.

I dittonghi in sillaba chiusa sono segmenti lunghi (occupano quindi due posizioni sull'ossatura).

Non ci sono restrizioni relativamente al tipo di segmento che chiude la sillaba.



# Dittonghi in sillaba chiusa da:

---

consonanti scempie

**sonorante**

[<sup>1</sup>sʌin<sup>ɟ</sup>ə<sup>ɰ</sup>kə]

[<sup>1</sup>riu<sup>m</sup>bə]

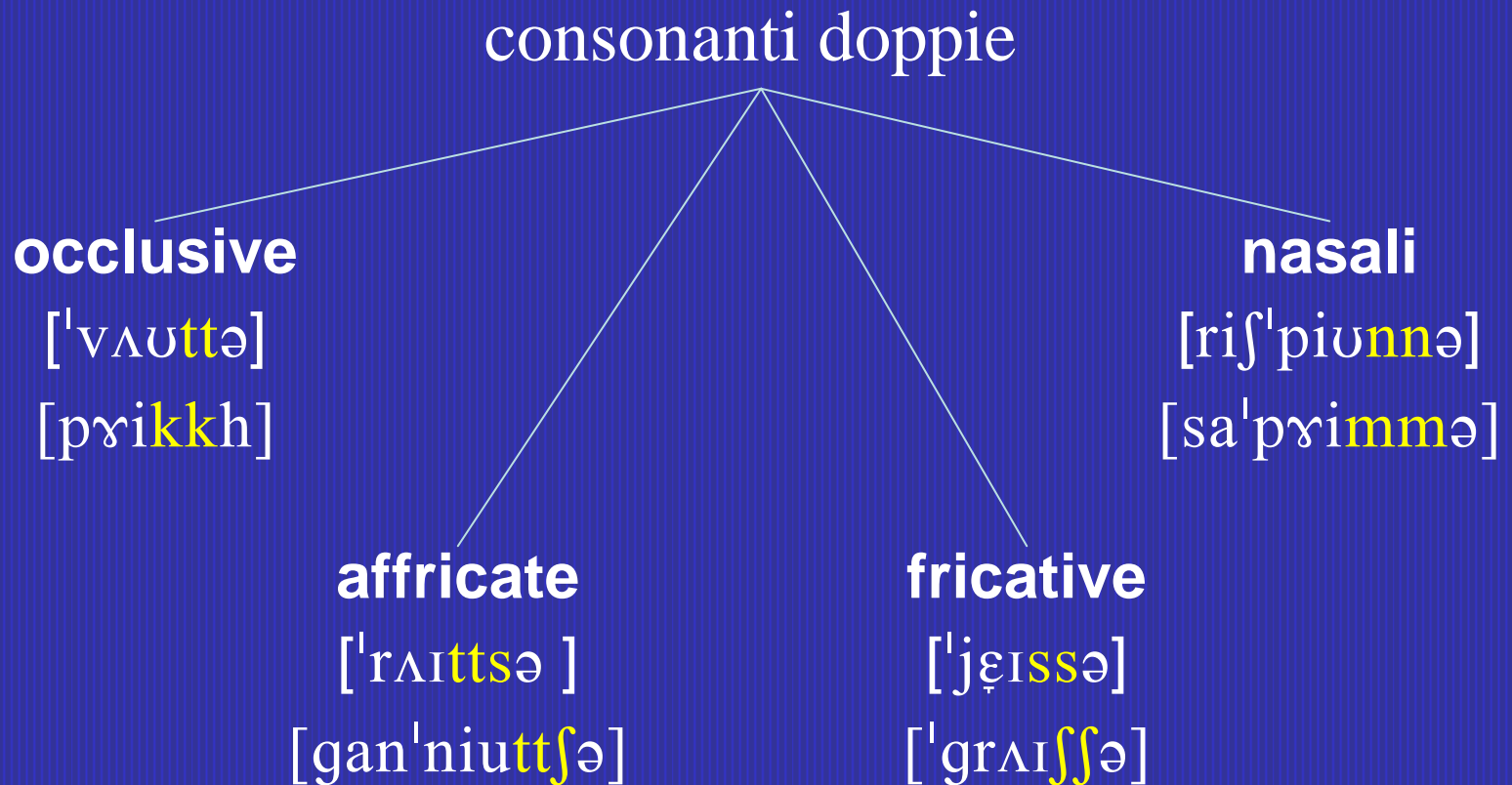
**fricativa**

[səmməna<sup>1</sup>rʌ<sup>ɪ</sup>st]

[<sup>1</sup>pʌɪ<sup>ʃ</sup>kə]

# Dittonghi in sillaba chiusa da:

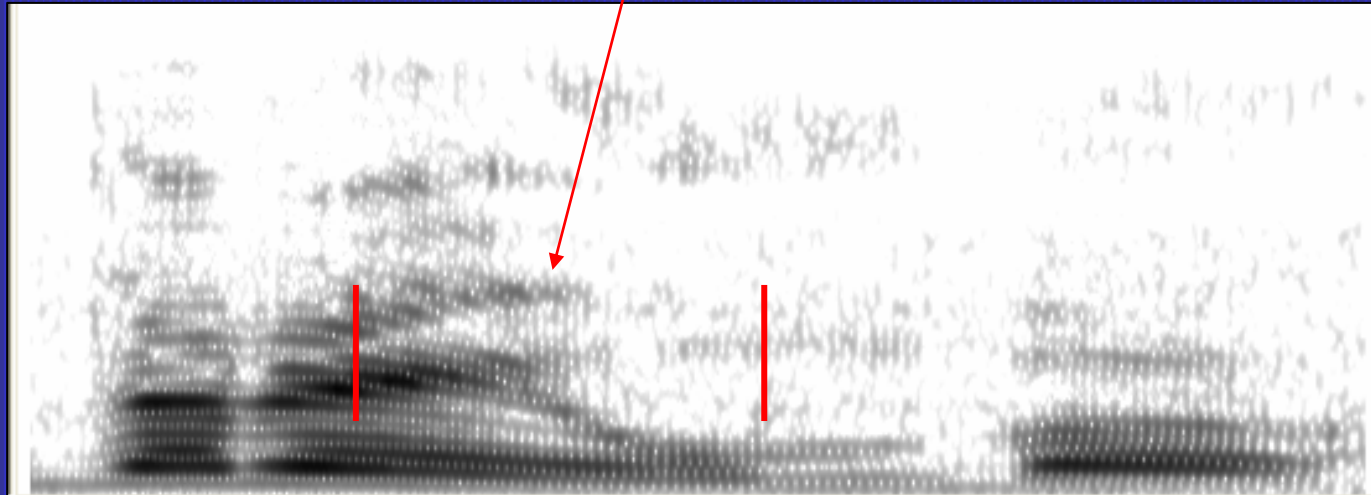
---



# Esempi di dittonghi in sillaba chiusa:

---

240 ms



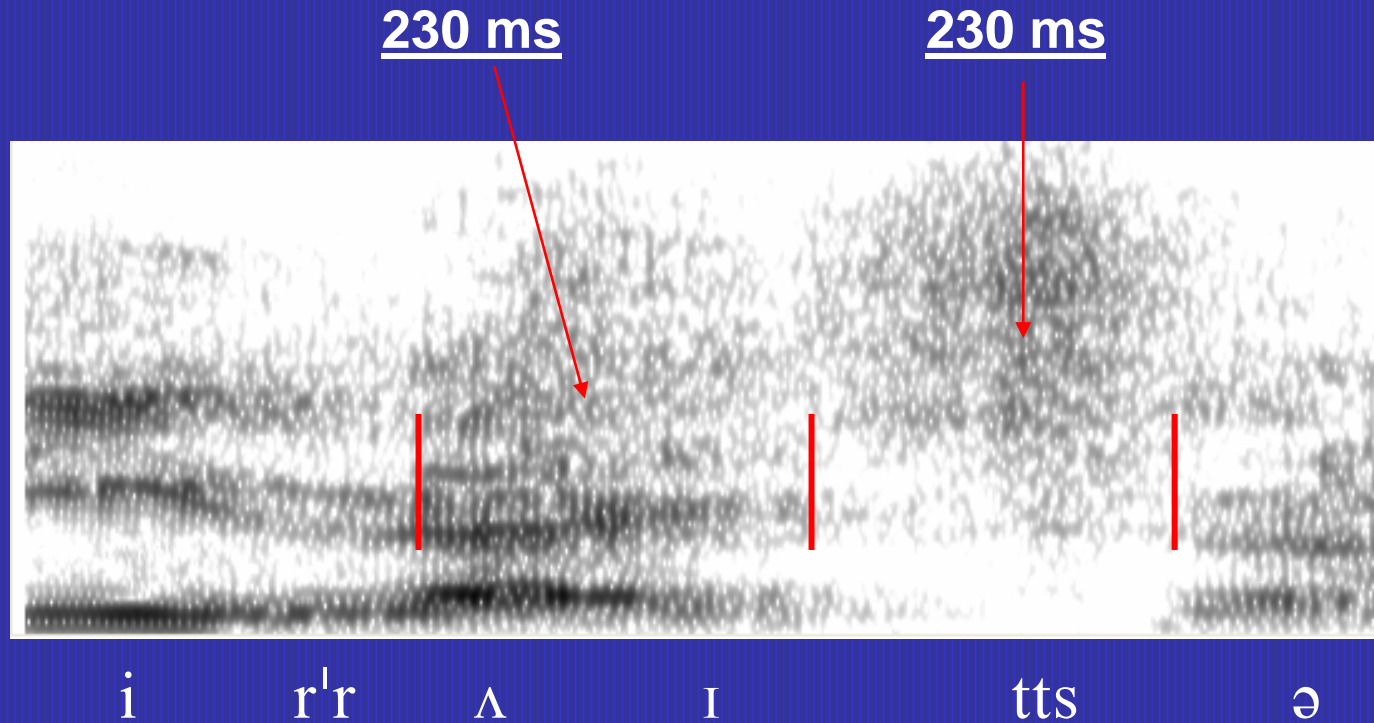
'r i u m b ə

It. rompi



# Esempi di dittonghi in sillaba chiusa:

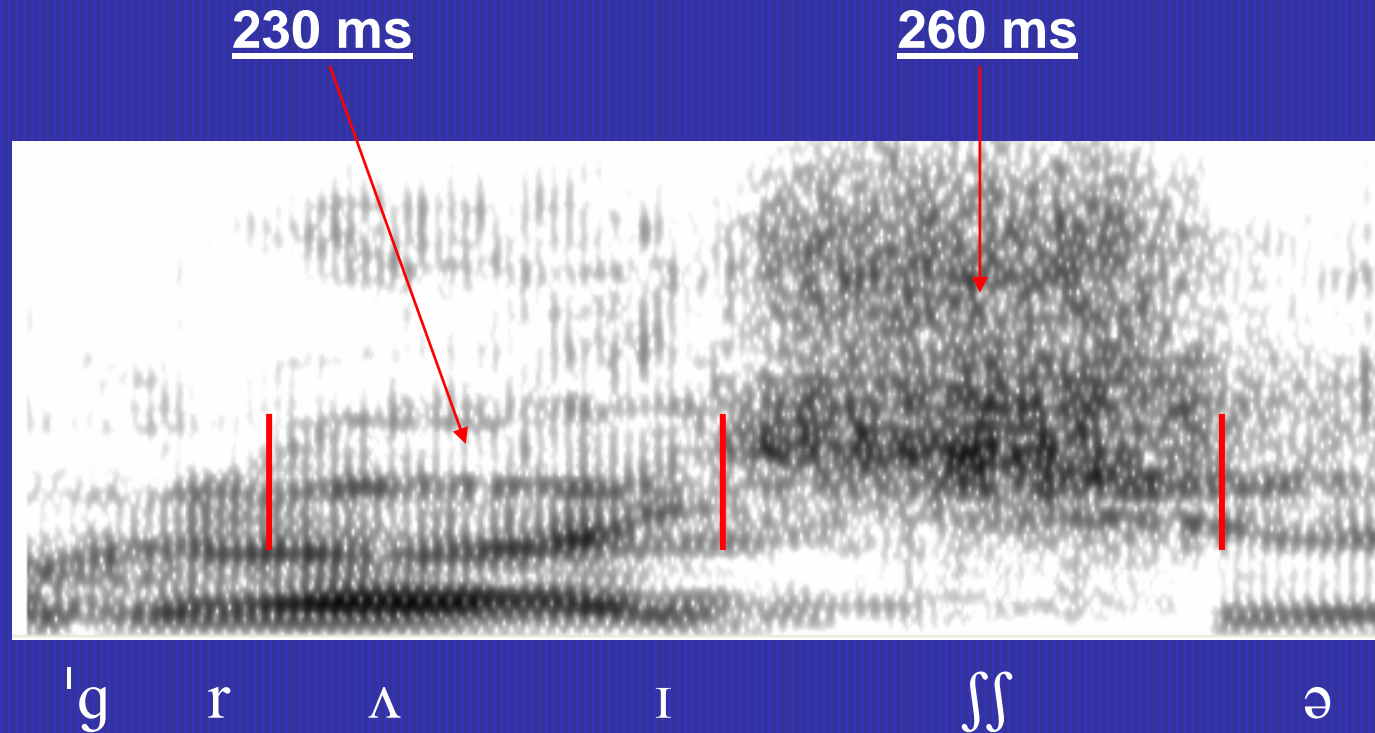
---



It. reti

# Esempi di dittonghi in sillaba chiusa:

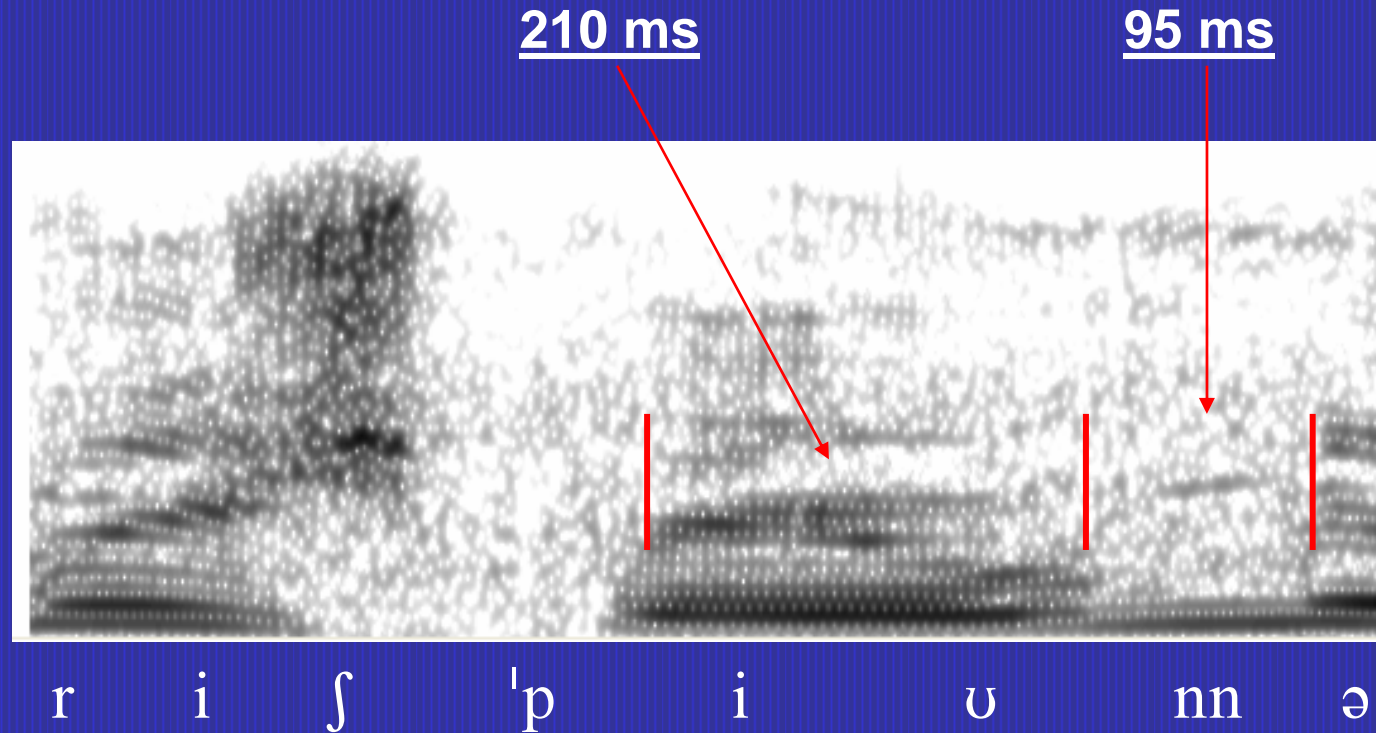
---



It. crescere

# Esempi di dittonghi in sillaba chiusa:

---



It. respondi

## Restrizione: la posizione prepausale

---

La dittongazione a Pozzuoli si realizza prevalentemente in posizione prepausale, mentre è quasi del tutto assente in posizione interna.

i **r'rettse** sə tə'ravən a b'brq:ttʃə ||

“le reti si tiravano a braccio”

a 'serə vann a m'mettər i **r'rʌittse** ||

“la sera vanno a mettere le reti”



## L'allungamento prepausale

---

In posizione prepausale la vocale tonica conosce un cospicuo allungamento (più del 100%).

In diverse lingue tale allungamento coinvolge anche le vocali in sillaba chiusa.

## Conclusioni

---

I dittonghi di Pozzuoli pongono problemi seri alla fonologia autosegmentale e fanno riemergere la questione della sillaba superpesante

Eccessivo determinismo della fonologia della reggenza.

Rivedere lo statuto della sillaba superpesante.