

La durata consonantica nel dialetto di Lizzano in Belvedere (BO)

Michele Loporcaro

Rachele Delucchi

Nadia Nocchi

Tania Paciaroni

Stephan Schmid



Scopo della ricerca

Progetto *At the source of Northern Italo-Romance: Quantity and related phenomena*

- degeminazione consonantica
- apocope delle vocali finali atone
- nascita di una nuova quantità vocalica distintiva

Geminate conservate in alcune aree laterali

- alcuni dialetti lombardi alpini (Svizzera)
- dialetti del crinale appenninico tosco-emiliano

Il dialetto di Lizzano in Belvedere (BO)

- letteratura dialettologica
- ricerca sul campo
- primi risultati dell'analisi strumentale

Soglio e Lizzano

| | Soglio | Lizzano |
|--|---------------|----------------|
| Sonorizzazione delle occlusive sorde in posizione intervocalica | + | + |
| Apocope delle vocali finali atone | + | - |
| Allungamento della vocale tonica in sillaba (originariamente) libera | + | + |
| Quantità vocalica distintiva | - | + |
| Consonanti geminate | + | + |

Geminate vecchie e nuove

Fonti:

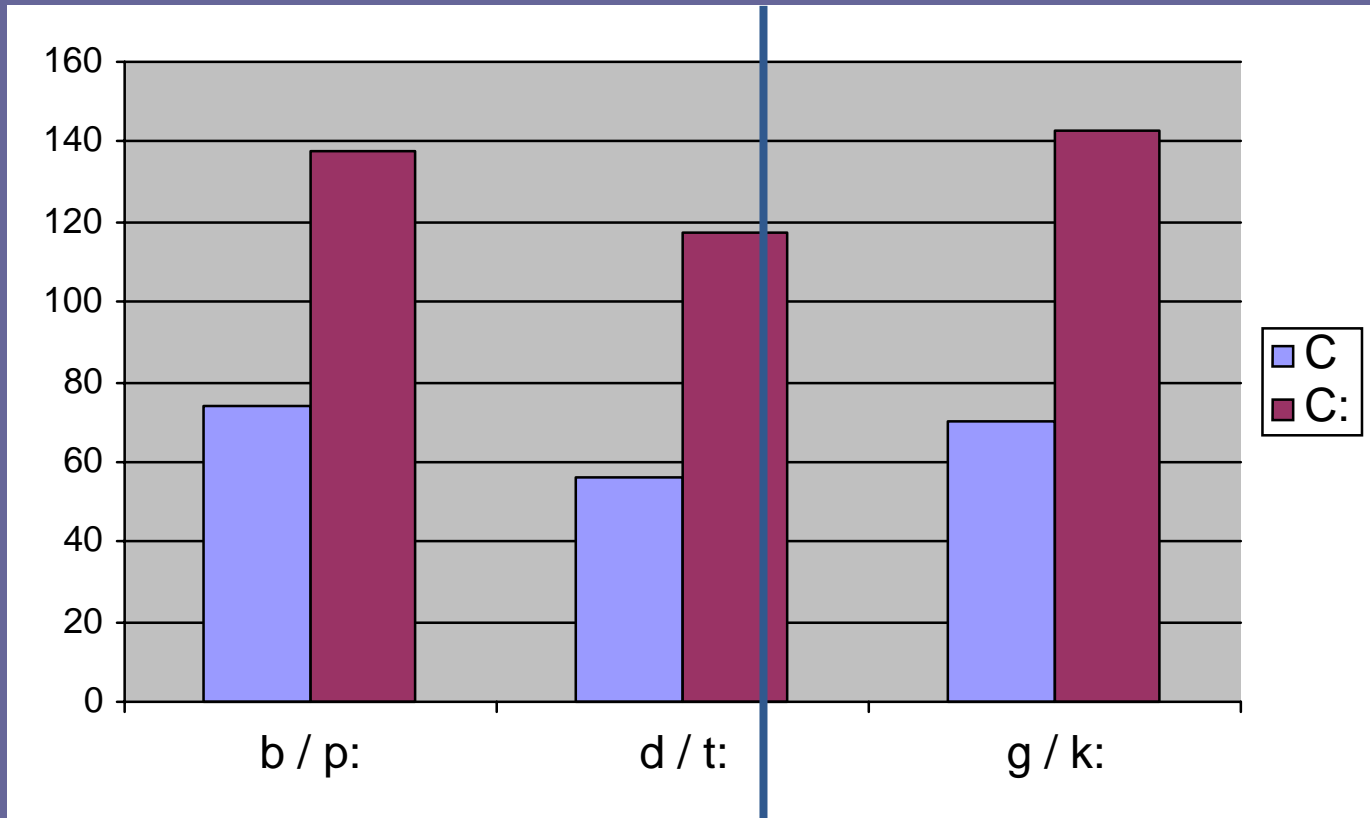
Stampa (1934)

Malagoli (1930)

| Geminate | Soglio | Lizzano |
|-------------------------------------|------------------------------------|------------------------------------|
| Etimologiche in parossitoni | <i>vakka</i> <i>penna</i> | <i>vakka</i> <i>penna</i> |
| Anetimologiche in ex-proparossitoni | <i>sulvaddak</i> <i>Stommak</i> | <i>selvaddgo</i> <i>Stommgo</i> |
| Anetimologiche in parossitoni | <i>limma</i> | <i>famme</i> <i>diggo</i> |

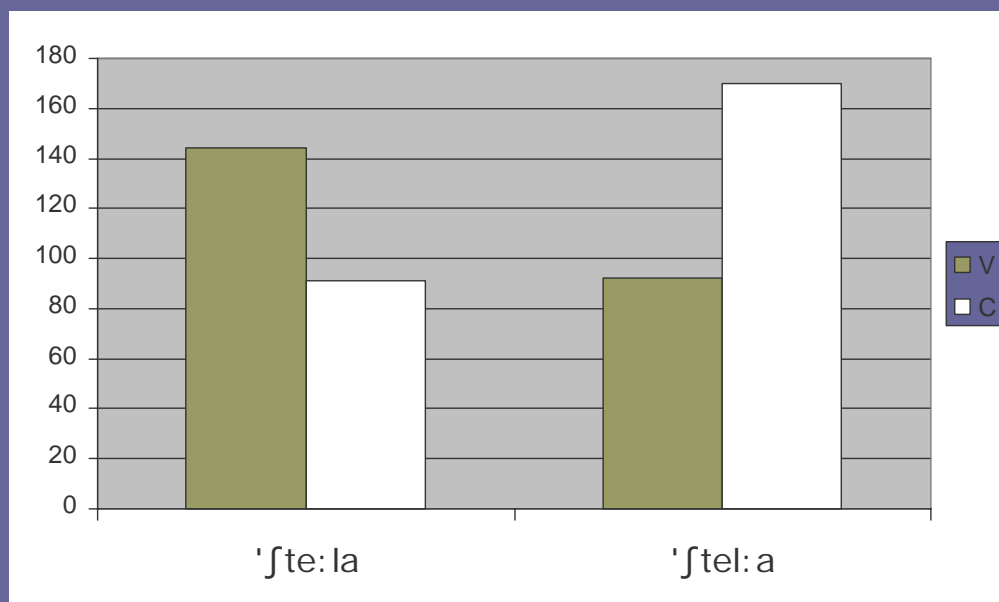
Realizzazione delle geminate a Soglio

Durate medie (ms)



Coppie minime a Soglio

| | | |
|--------|------------------------|------------------------|
| Forma | [¹ ʃte:la] | [¹ ʃtel:a] |
| Etimo | *STELA | STILLA |
| Glossa | ‘stella’ | ‘goccia’ |



N = 9

10



Quanto dura una geminata a Lizzano ?

Malagoli (1930: 130-131)

„Per il vario grado di lunghezza delle consonanti, Lizzano tiene una via di mezzo fra la Toscana e l'Emilia: la differenza tra la cns. breve e la lunga vi è ben sentita in postonia, quantunque il grado di forza dell'una e dell'altra cominci a essere qui minore che nella Toscana:

si può dire che la cns. lunga lizzanese suona come una consonante e mezzo toscana.“



Inchiesta sul campo (settembre 2004)

Due questionari (105 frasi, ca. 630 parole)

Quattro parlanti (2 Lizzano, 1 Monteacuto, 1 Pianaccio)

Registrazione

DAT: Sony TCD D-7, Sony TCD D-8

Microfoni: Sennheiser ME66, Sony ECM 959

Acquisizione e campionamento con *ProTools* 6.7

22050 Hz, 16 bit

Analisi con *Multi-Speech* 3700, Versione 2.5

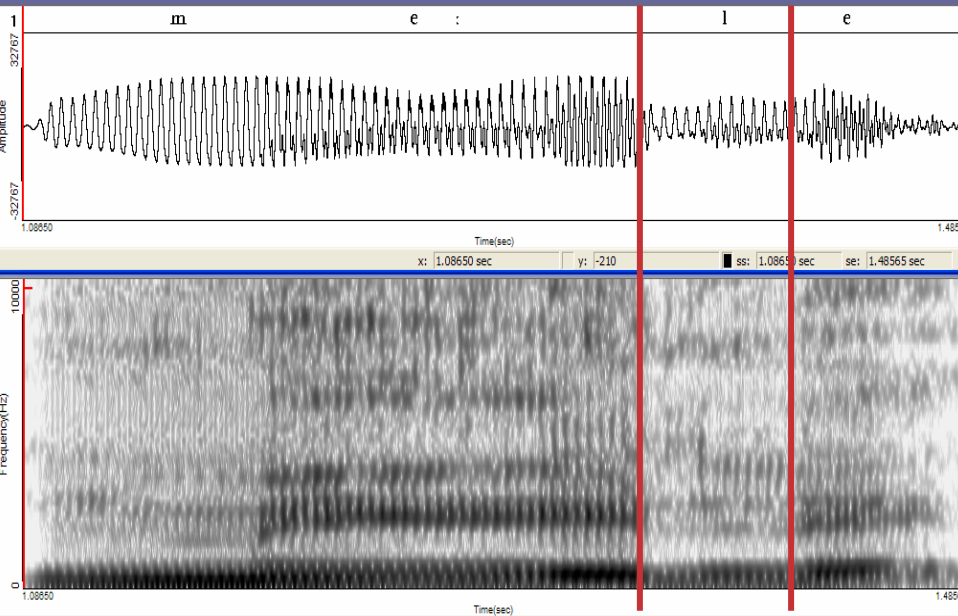
[l] breve e lunga



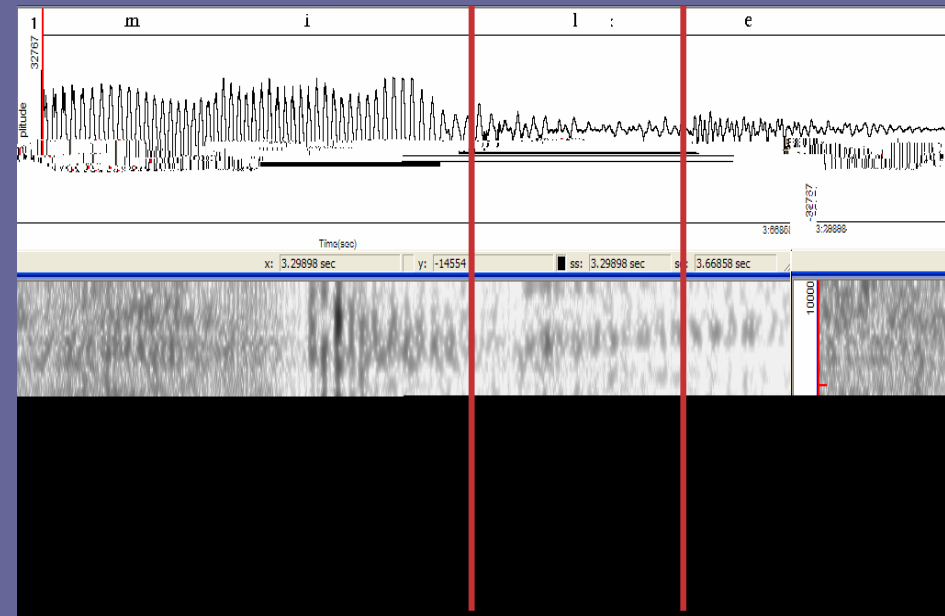
[^lme:le]



[^lmil:e]



73 ms



111 ms

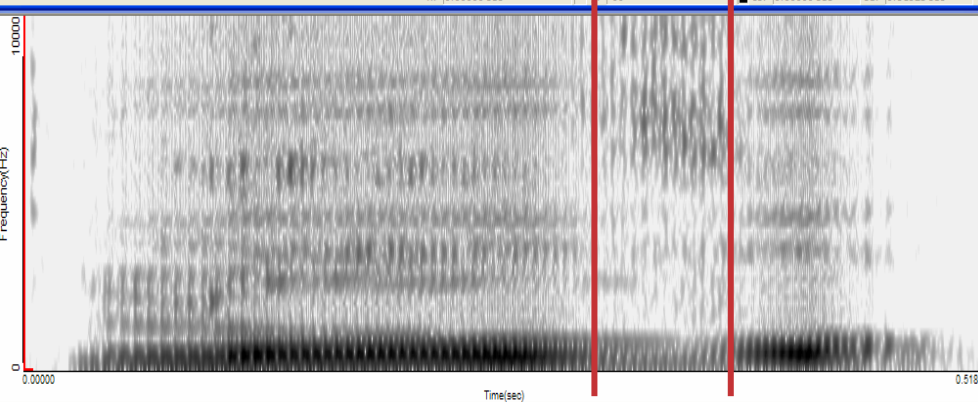
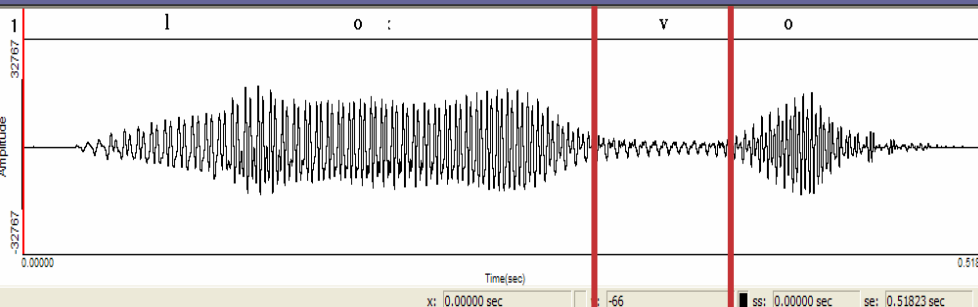
[v] breve e lunga



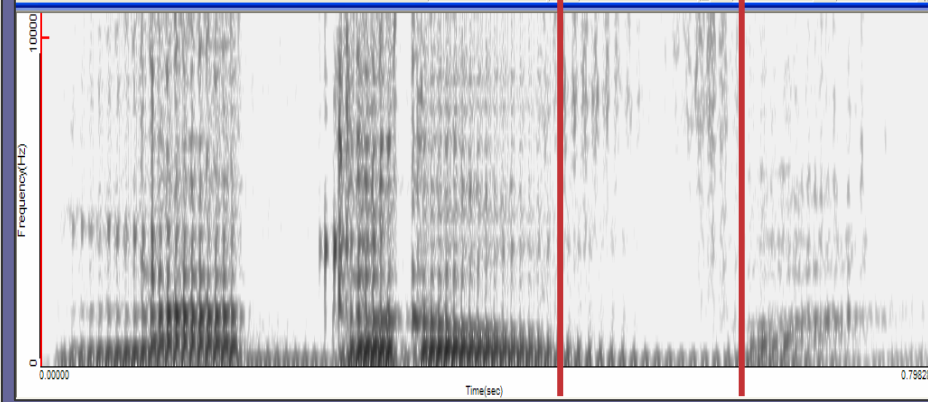
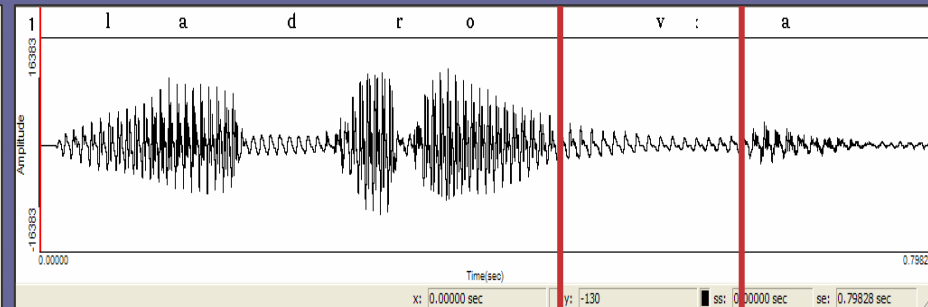
[l 'o:vo]



[l a'drov:a]



91ms



147ms



Analisi quantitativa

Corpus

574 sequenze VC (GB 157, MP 143, BB 274)

Correlati acustici delle geminate

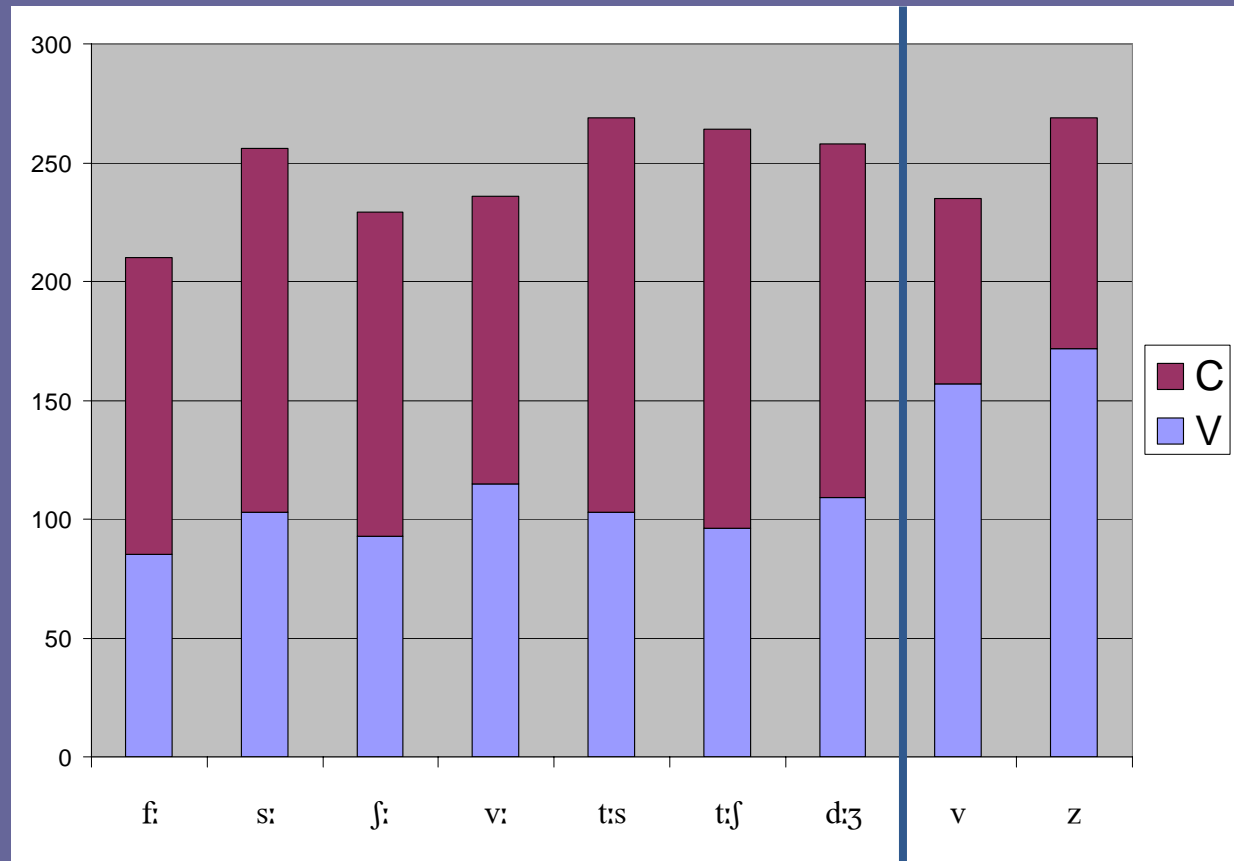
- 1. Durata complessiva della consonante
- 2. Durata complessiva della vocale precedente
- 3. Per le occlusive: durata delle fasi di tenuta e di rilascio
- 4. Profilo di ampiezza
- 5. Andamento di F0
- 6. Andamento formantico della vocale precedente
- 7. Luogo e modo di articolazione della consonante
- 8. Rapporto tra le durate della vocale e della consonante

Occlusive: durate medie di V e C (ms)



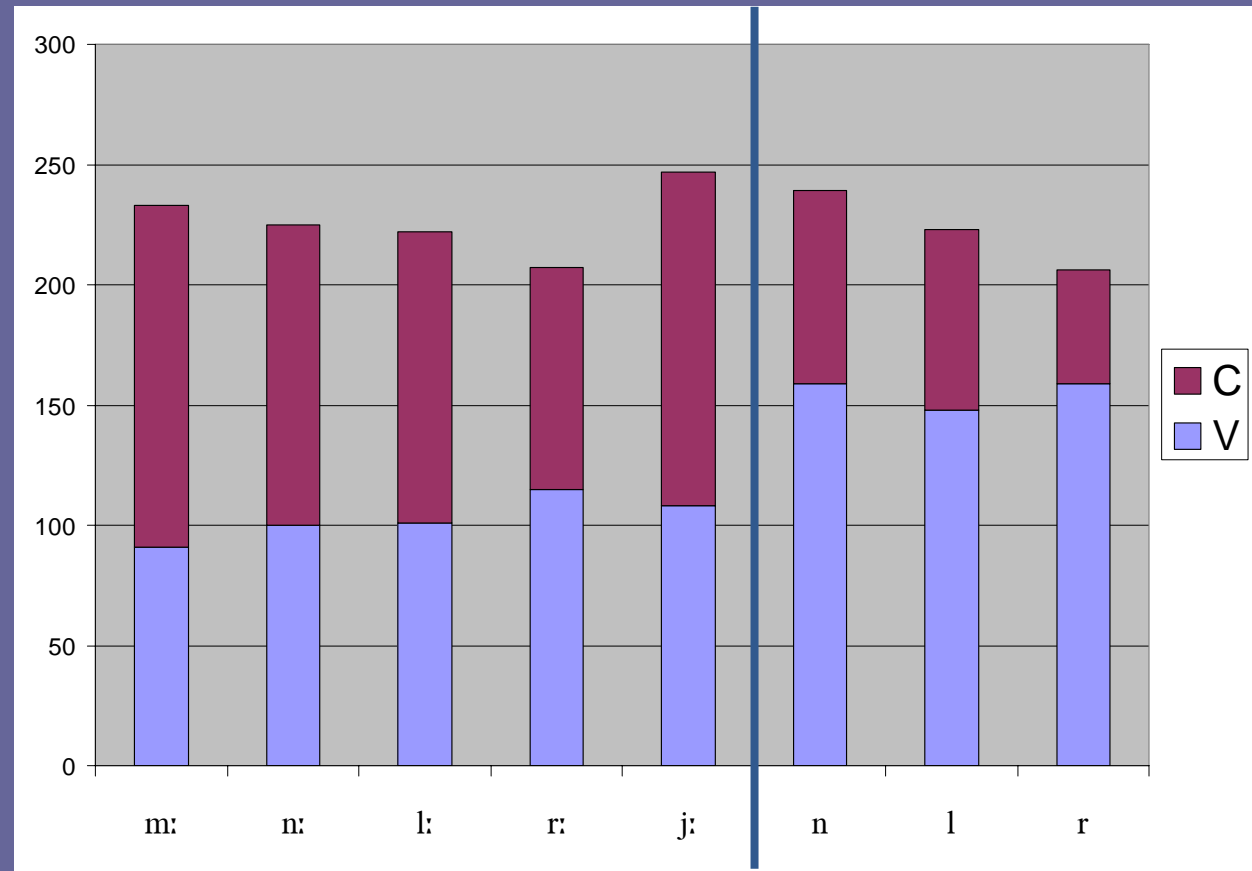
N = 23 41 29 19 15 22 6 34 21

Fricative e affricate: durate di V e C (ms)



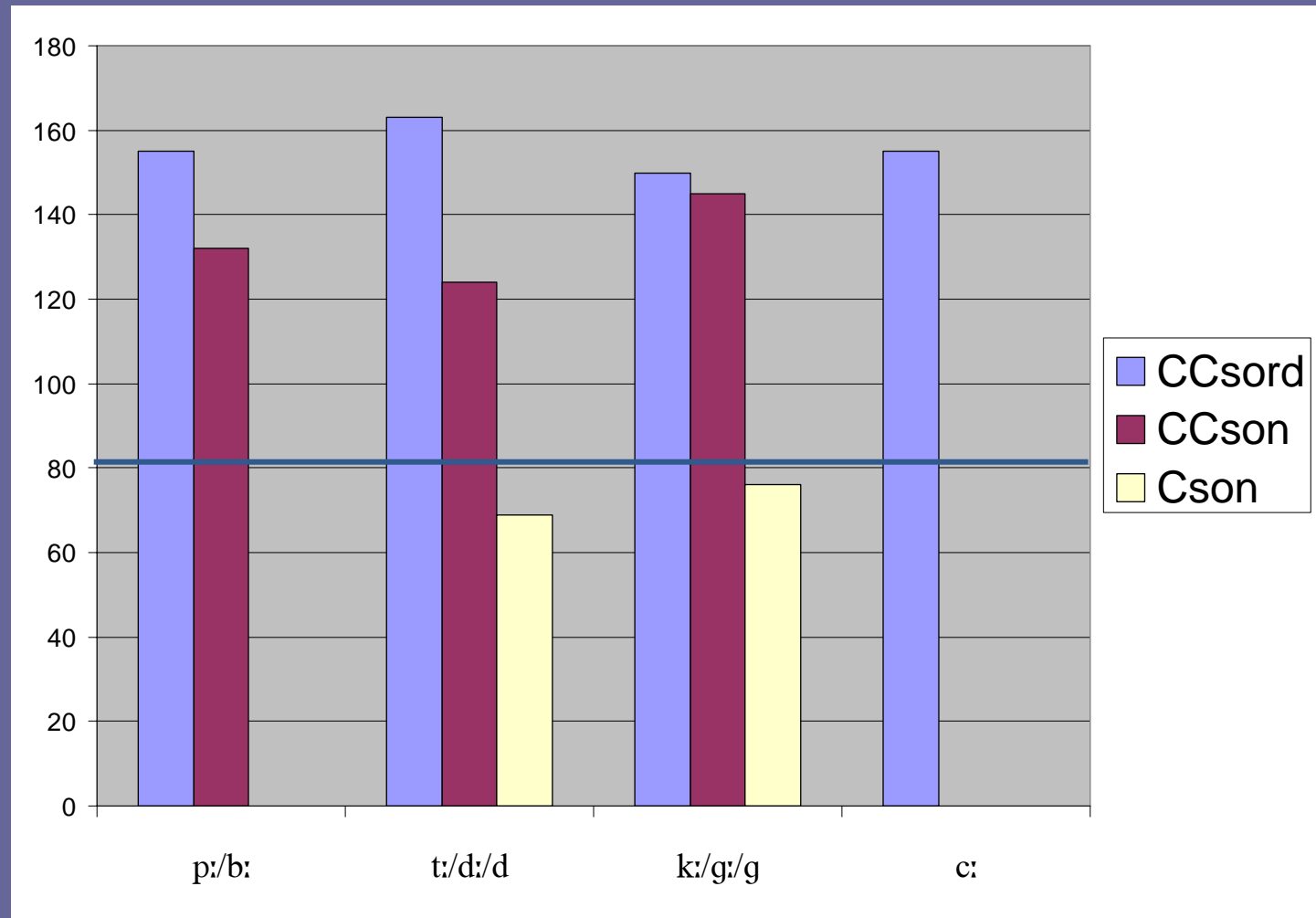
N = 12 25 19 6 13 31 30 35 28

Sonoranti: durate di V e C (ms)

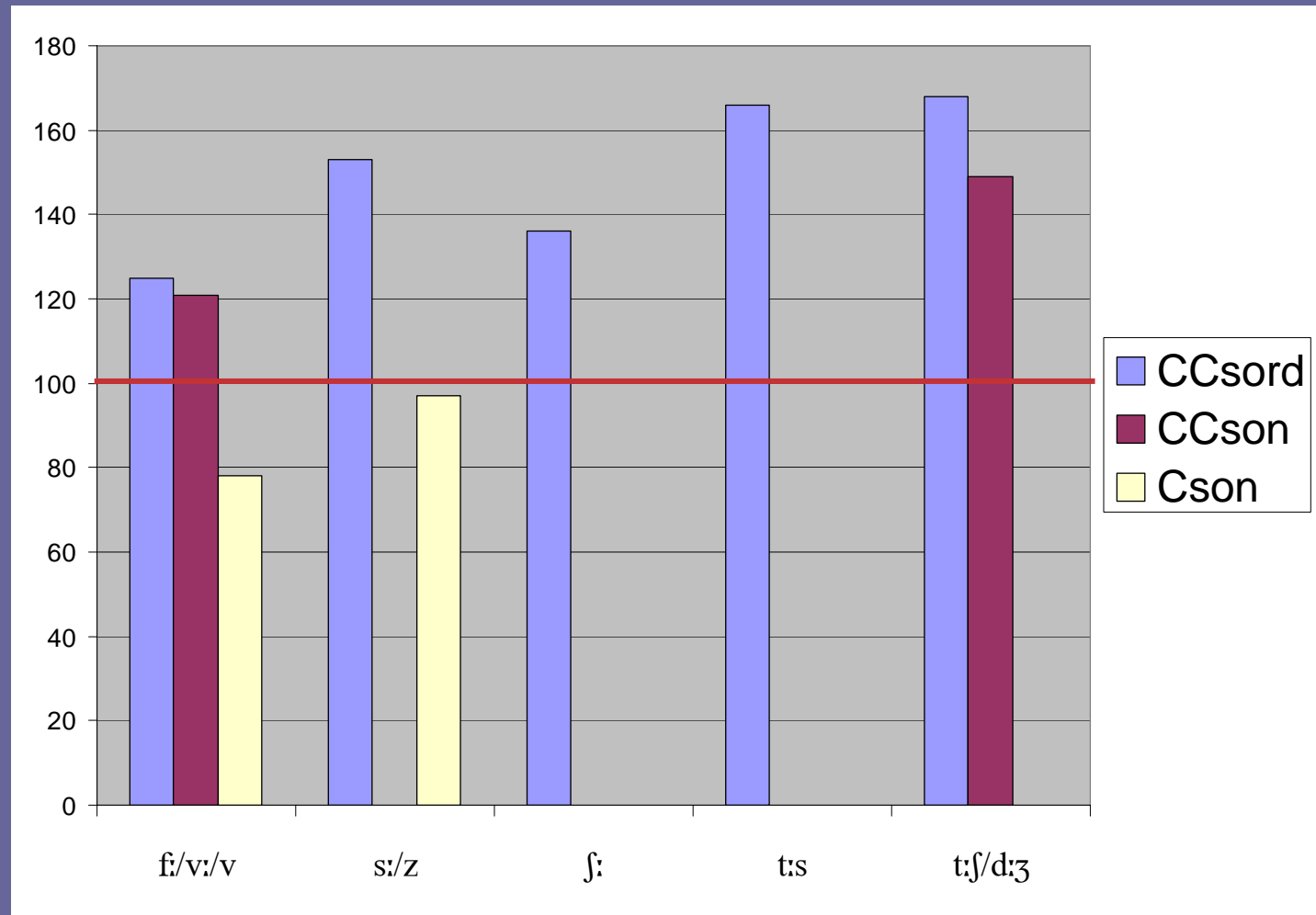


N = 27 21 29 21 18 4 17 28

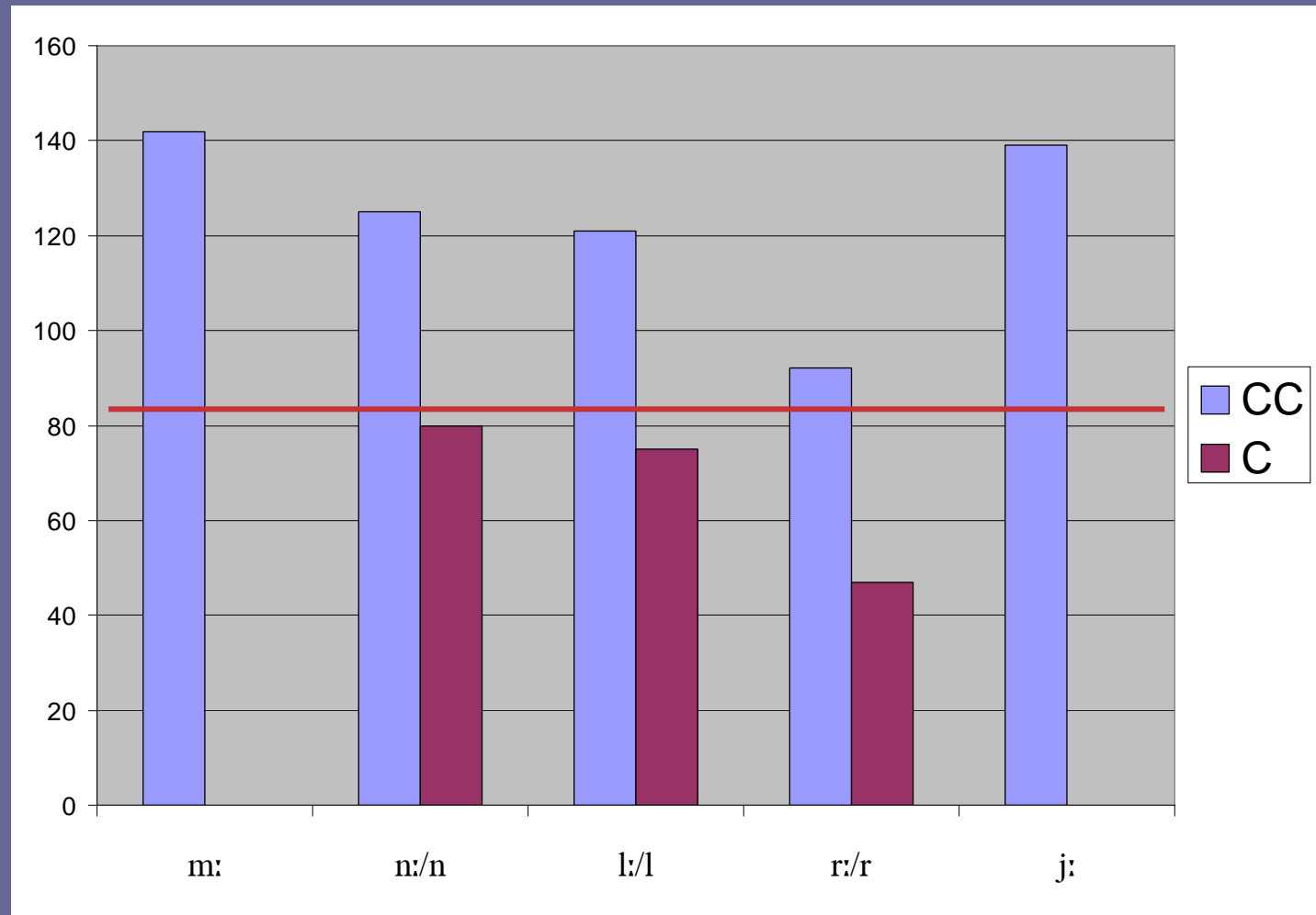
Durate delle occlusive (ms)



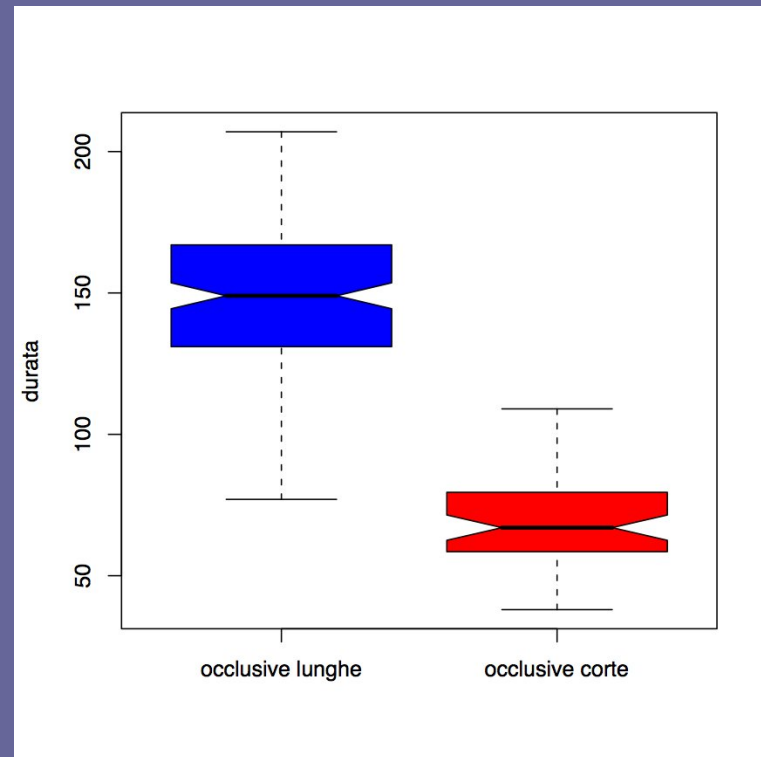
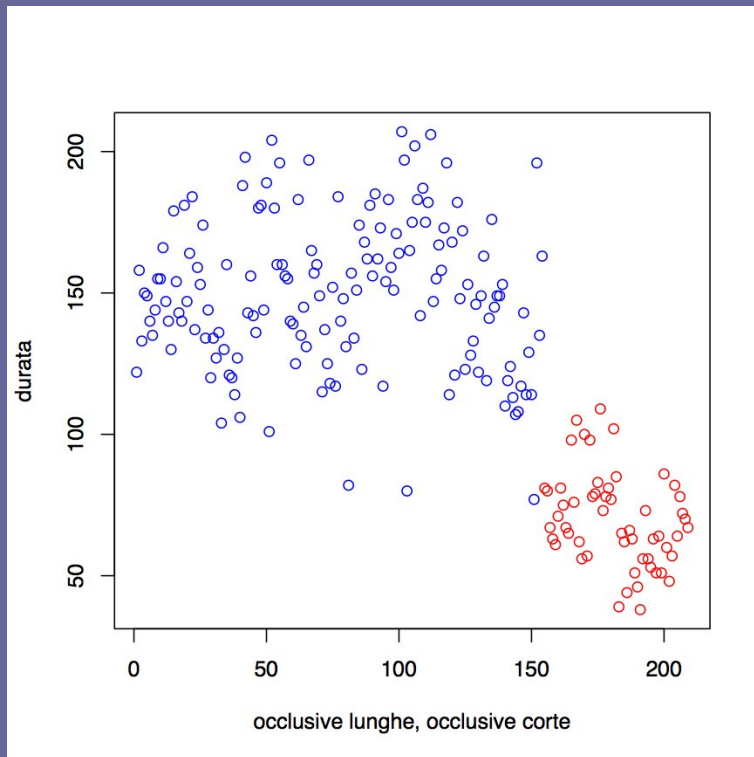
Durate di fricative e affricate (ms)



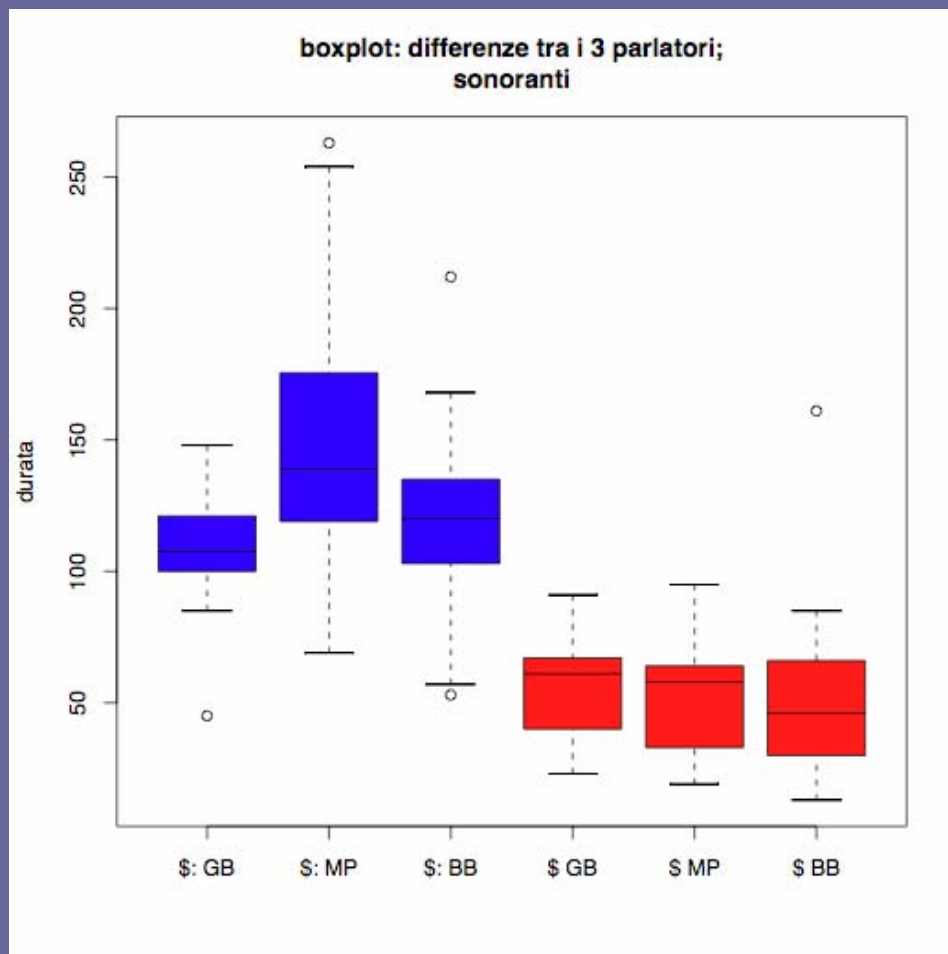
Durate delle sonoranti (ms)



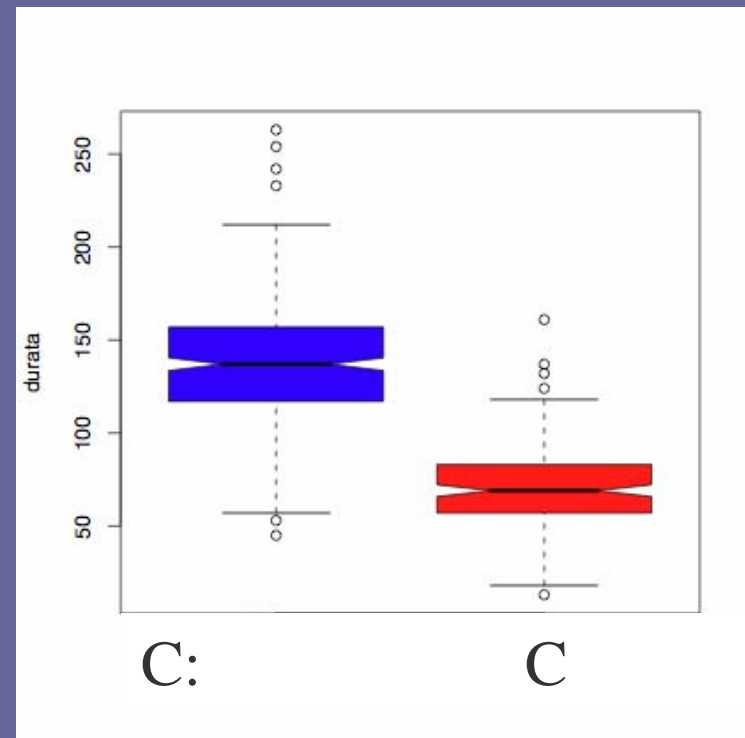
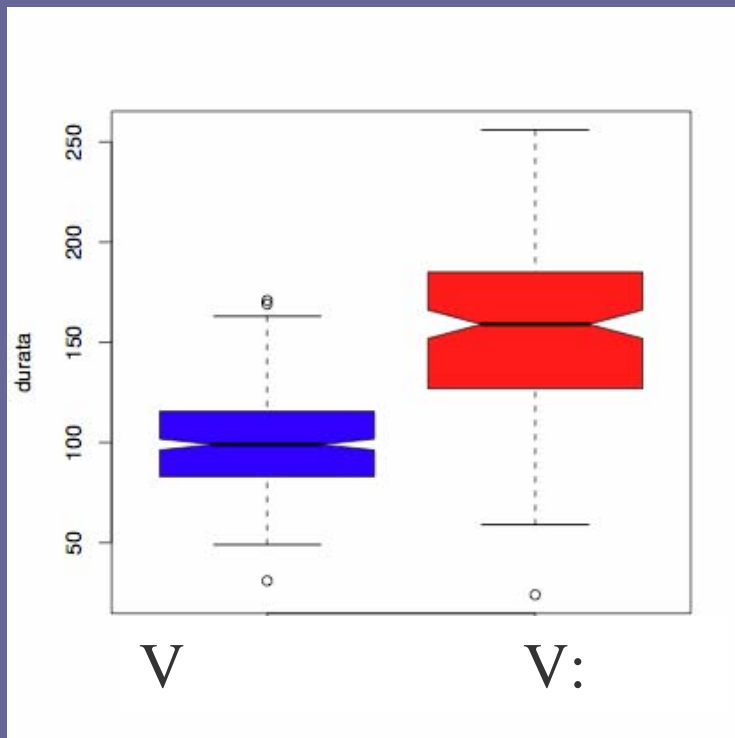
Durate di occlusive lunghe e brevi



Durate delle sonoranti



Tutte le consonanti



Rapporti V/V: e C/C:

1) Italiano

Farnetani & Kori (1986)

| | V / V: | C / C: |
|-----------|--------|--------|
| bisillabi | 0.62 | 0.37 |

2) Dialetto di Soglio

Loporcaro et al. (2005)

| | V / V: | C / C: |
|-----------|--------|--------|
| bisillabi | 0.85 | 0.64 |

3) Dialetto di Lizzano

| | V / V: | C / C: |
|-----------|--------|--------|
| bisillabi | 0.64 | 0.52 |

4) Dialetto di Pavullo

Uguzzoni & Busà (1995)

| | V / V: | C / C: |
|-------------|--------|--------|
| bisillabi | 0.51 | 1.03 |
| monosillabi | 0.52 | 0.78 |



Conclusioni

Durata consonantica nel dialetto di Lizzano

La cons. lunga non suona come „una consonante e mezzo“,
ma piuttosto come una doppia!

Il lizzanese rispetto all'italo-romanzo settentrionale

- geminate conservate persino meglio che a Soglio
- ma: maggiore variazione allofonica della lunghezza vocalica

=> possibilità di una reinterpretazione come quantità vocalica

